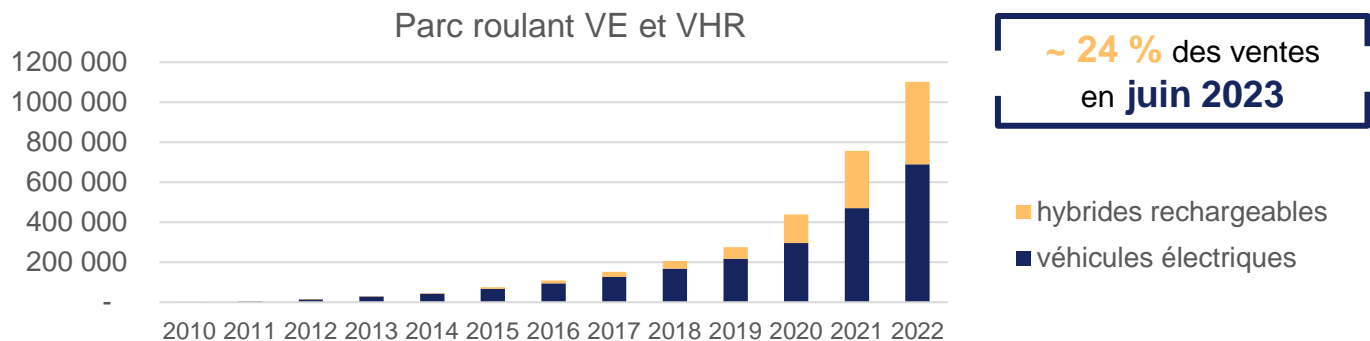


Projet « Corridor »

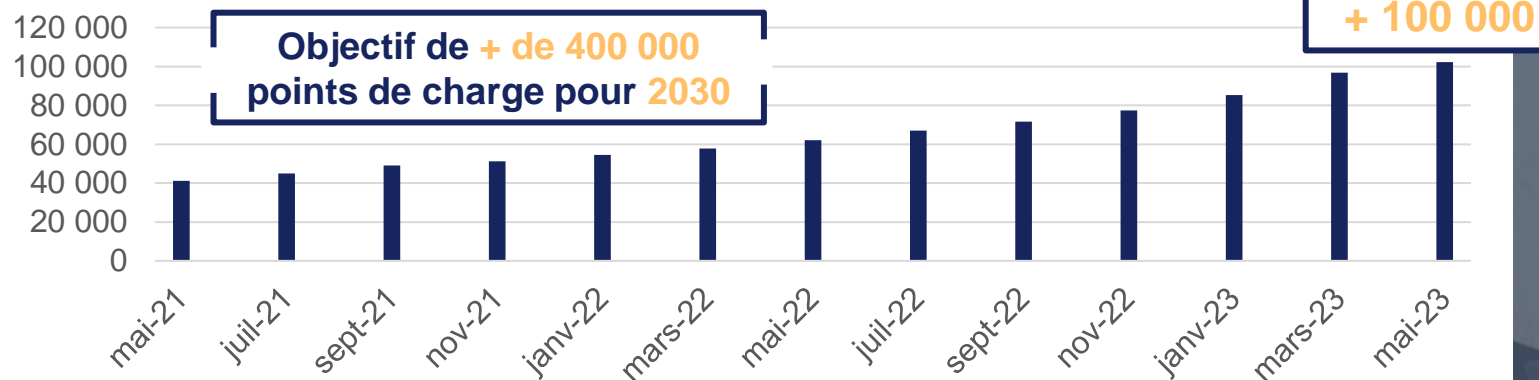
1^{er} Réseau de recharge rapide en NC

Retour d'expérience

En France, les ventes de véhicules électriques et hybrides rechargeables s'envolent

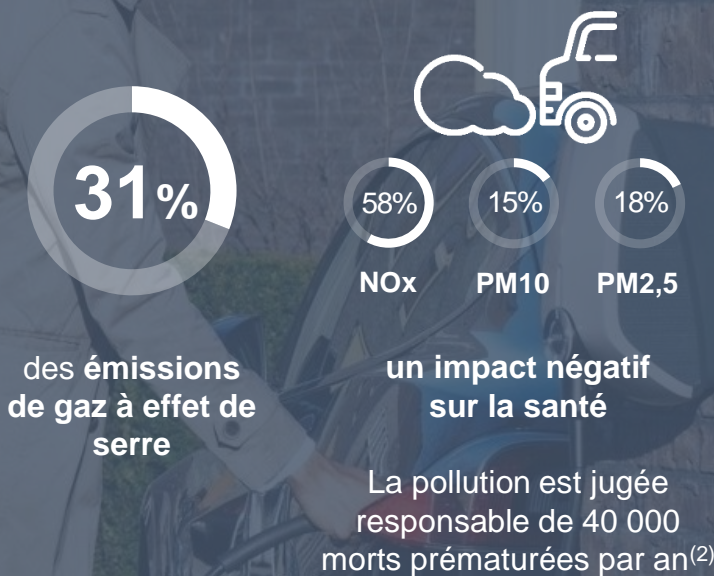


L'objectif de 100 000 points de charge du gouvernement atteint en mai 2023



Une responsabilité sociétale et environnementale

En France, les transports conventionnels constituent⁽¹⁾ :



La segmentation du marché



Recharge normale
quotidienne



De 3,7 à 7,4 kW



Recharge accélérée
Recharge normale à accélérée
en voirie et commerce



De 11 à 43 kW

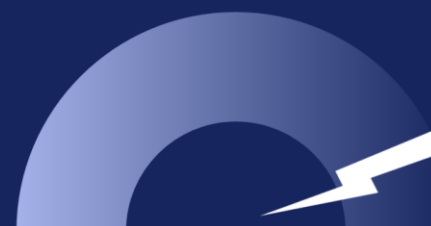


Recharge rapide à
ultra-rapide



Bornes rapides et
superchargeurs
Autonomie, remise
à la route rapide

25 à 350 kW

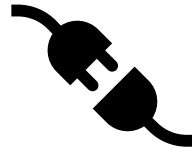


Le projet Corridor

Accompagner le déploiement de la mobilité électrique sur le territoire



Disposer d'un réseau de charge rapide le long de la RT1



Débloquer un « frein psychologique » à l'acquisition d'un VE



Proposer un tarif stable et compétitif de la recharge

Le consortium

hivy



Opérateur de mobilité (MSP): fournit l'accès et le service de paiement aux usagers

Plateforme d'interopérabilité: permet les échanges de données entre MSP et CPO

MSP and CPO collaborate with Roaming hubs to ensure the broadest charging network possible on an international level



Aménageur: C'est le maître d'ouvrage et le propriétaire de l'infrastructure de recharge électrique

Opérateur de charge (CPO): Installateur et mainteneur qui s'occupe de l'exploitation des bornes

SOCOMETRA

ENGIE Solutions

Electricity Supply

ENERCAL
L'ÉNERGIE DE TOUT UN PAYS

ENGIE
Vianeo NC



Le Hub

LES BORNES DE RECHARGE

BORNES DC 150 kW:

Bornes rapides **EVBOX Troniq modular**, présentant aujourd'hui les meilleurs rapports qualité/prix du marché, avec la modularité de puissance **(90 à 240kW)**



BORNES AC:

Bornes « accélérées » **EVBOX Business line G4** de 22kW, présentant une compatibilité parfaite avec la solution HIVY et une maintenance réduite



Implantation des Hubs



Tarification claire et transparente



Le Consortium fait le choix d'une tarification la plus simple et lisible possible, afin de simplifier le parcours client :

Le prix de la charge est facturé en XPF/kWh.

Des stations qui acceptent tous les modes de paiement !

Payez directement :

- par paiement instantané (*carte bancaire*)
 - avec l'application mobile HIVY

